

BEDØMMING AV CCP-SLAKT AV SMÅFE

Kritiske områder for hygienisk slakting

- Bryst/hals
- Frambein og innside av bakbein så langt det er ull
- Buk
- Nakke
- Rundt endetarm, roten av testiklene/ juret

Kode 861

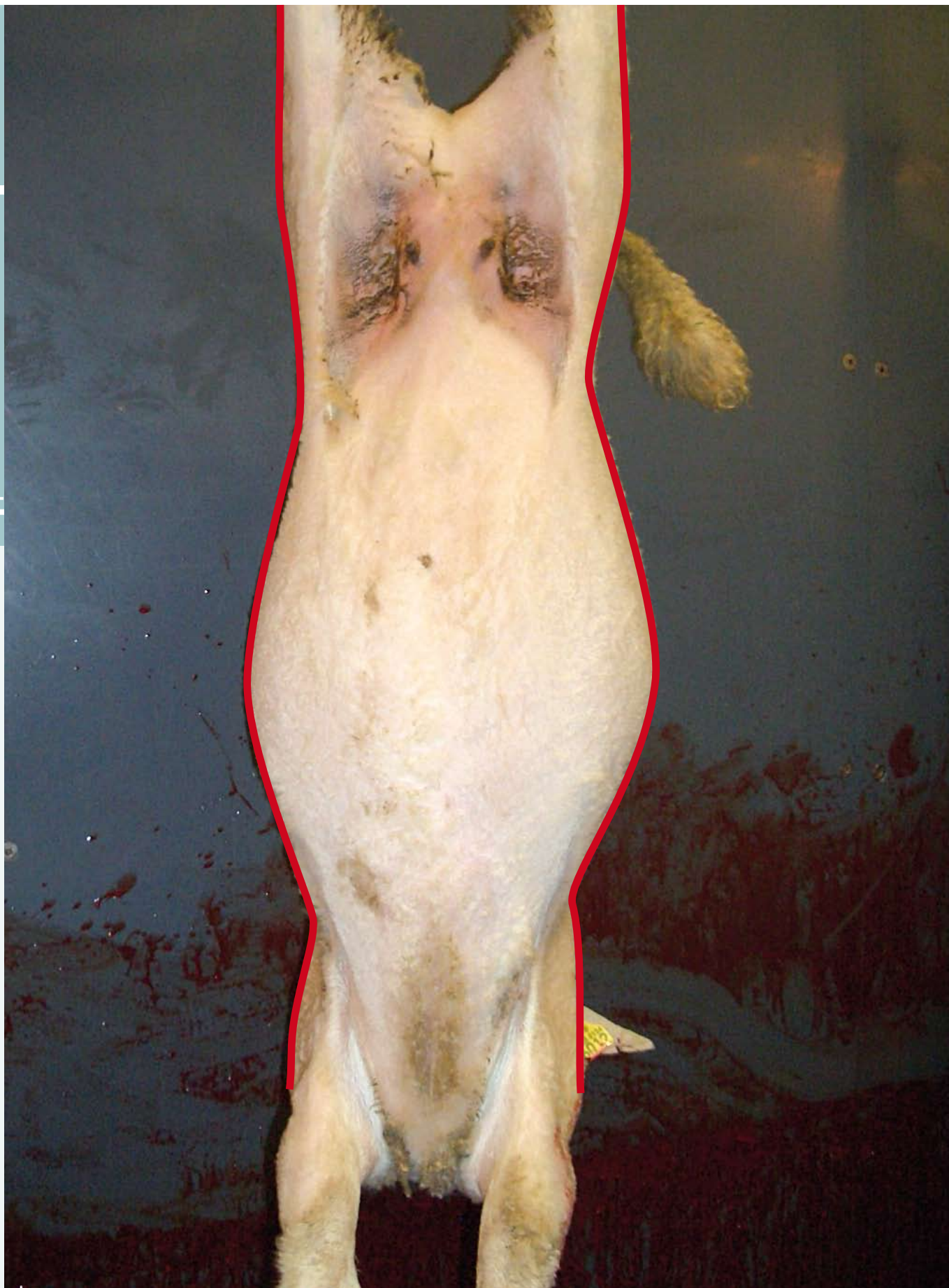
- Klipt for dårlig på slakteriet
- Slakteriklipte, men blitt møkkete igjen
- Slakteriet ønsker slaktet med ulla på
- Vesentlig forurensing gjennom slakteprossessen
 - falt ned, vomsøl eller annen forurensing

Kode 862 ► **hygienetrek**

- Møkkaker på kritiske områder
- Klipt for dårlig hjemme
- Klipt for tidlig hjemme, mer enn tre dager
- Blitt møkkete etter hjemmeklipping
- For kort ull til klipping på slakteriet (mindre enn 1 cm)

Kode 863 ► **hygienetrek**

- Bonden ønsker slaktet med ulla på



Området innenfor de røde linjene er kritisk for hygienisk slakting



Forurenset under slakting



Slakt som er for dårlig klipt på kritiske områder



Ikke hygienetrek



Hygienetrek



Hygienetrek



Hygienetrek

Bildene viser typiske dyr i kategoriene og angir ikke grensene