
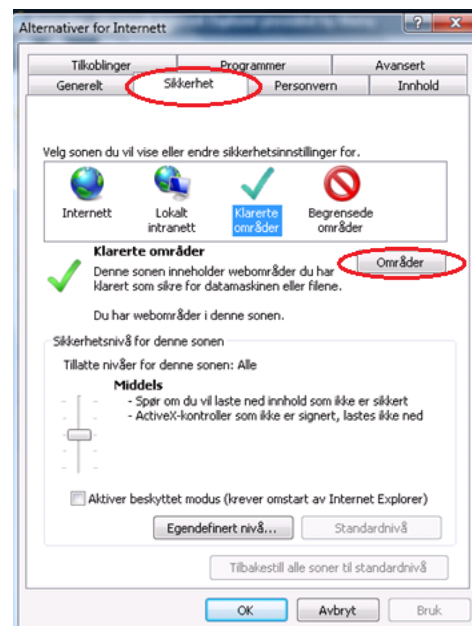
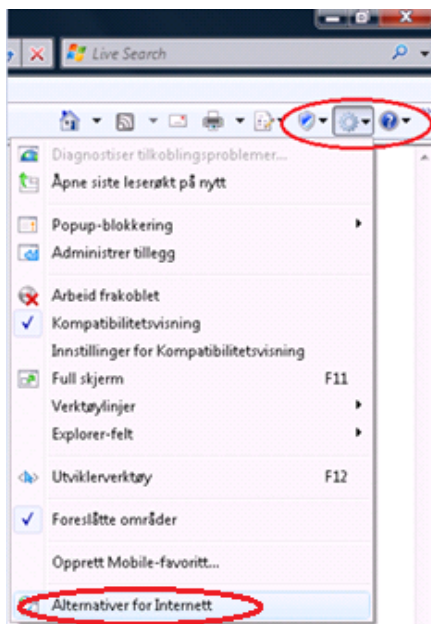


## INNLOGGING STORFEKJØTTKONTROLLEN WEB

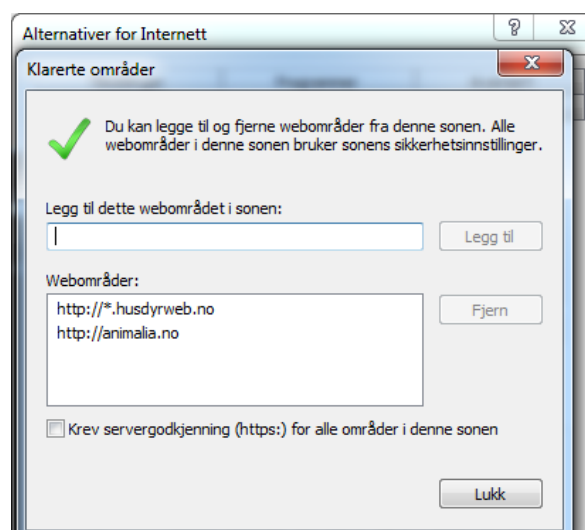
Sørg for at <http://animalia.no> og <http://husdyrweb.no> er lagt til i Klarerte områder.

I høyre hjørne av nettleser Internett Explorer finner du **“Verktøy”** eller **symbolet** . Velg videre **Alternativer for Internett > Sikkerhet > Klarerte områder > Områder**.



Legg til  
<http://animalia.no> og  
<http://husdyrweb.no>  
hvis det ikke allerede  
finnes i boksen  
Webområder

Det skal ikke være hake  
her!



Gå til [www.animalia.no/storfekjottkontrollen](http://www.animalia.no/storfekjottkontrollen)

Klikk på knappen **Logg inn Storfekjøttkontrollen**

The screenshot shows the Animalia website interface. At the top left is the Animalia logo. To the right are navigation links: "Kjøttets tilstand 2011", "Lenker", "English", "Nettstedkart", and "Kontakt oss". Below this is a dark navigation bar with "Tjenester og fagområder", "Kurs og opplæring", "Nyheter", and "Om Animalia". The main content area has a left sidebar with a "Tjenester og fagområder" menu containing links like "Sauekontrollen", "Storfekjøttkontrollen", "Om Storfekjøttkontrollen", "Bli medlem", "Driftsmeldinger", "Webversjon", "Problemer med innlogging?", "Ofte stilte spørsmål", "Informasjonsmaterieill", "Husdyrregisteret (HR)", "Kontaktpersoner", "Lenker", "Ingris", and "Helsetjenesten for svin". The main content area shows the breadcrumb "Du er her: Tjenester og fagområder / Storfekjøttkontrollen", social sharing options, and the title "Storfekjøttkontrollen". Below the title is a section "Viktig informasjon ang innlogging" with text about a new version and a "LAST NED VEILEDNING HER!" link. At the bottom are two buttons: "LOGG INN Storfekjøttkontrollen" and "DEMO Storfekjøttkontrollen".

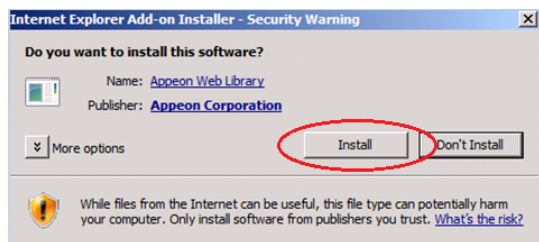
For å logge på webprogrammet må det lastes ned to Active X-komponenter (plug-ins), og ved første gangs pålogging vil du få et bilde vist under. Trykk på den gule linjen (blå på bildet) og velg **Installer dette tillegget**.

The screenshot shows an Internet Explorer error message: "Appeon Xcelerator plug-in cannot be loaded". The message states: "The Appeon Xcelerator plug-in cannot be loaded. This may be caused by improper security settings, login user permission unassigned or third-party software conflict. Try the corresponding solution and run this Web application again." Below the message are three causes and solutions:

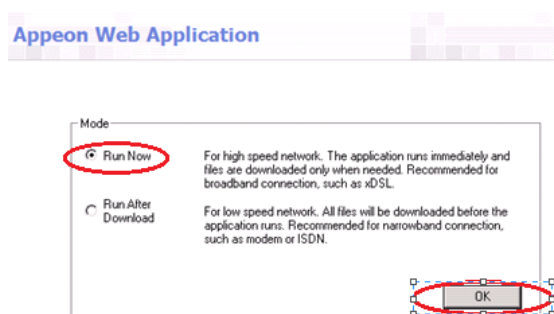
- Cause A: The security level of IE is set too high.**  
**Solution 1:** Click the Tools menu | Internet Options | Security tab. Select the appropriate Web content zone. Click the Custom Level... button. Enable the following settings:
  - A. Download signed ActiveX controls
  - B. Run ActiveX controls and plug-ins
  - C. Script ActiveX controls marked safe for scripting
  - D. Active scripting**Solution 2:** Manually Download Appeon Xcelerator package here and install it.
- Cause B: The login user on this machine does not have proper rights.**  
**Solution:** Ask your administrator to assign the current login user to the Administrators group, so that it can successfully download and register the Xcelerator plug-in.
- Cause C: Third-party software blocks the ActiveX control.**  
**Solution 1:** Disable the third-party software that blocks the ActiveX control.  
**Solution 2:** Manually Download Appeon Xcelerator package here and install it.

On the right side of the screenshot, a small dialog box is visible with the text "Install This Add-on" and "Install This Add-on for All Computers...". A red circle highlights the "Install This Add-on for All Computers..." button, and a yellow line points to it from the text in the main document.

Klikk deretter **Installer**



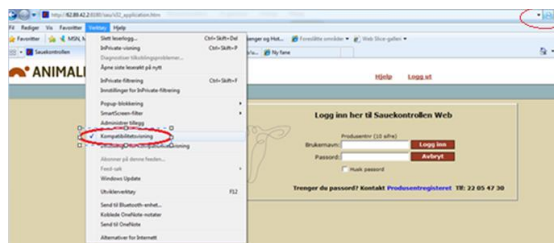
Svar **OK** på Run Now.



Prosedyren må deretter gjentas for plug-in nr 2.

Tips!

Dersom du kun får tomme menyvalg etter innlogging – sjekk om Kompatibilitetsvisning er slått på. Hvis ja, skru denne av og logg inn på nytt.



Dersom du trenger hjelp med innloggingen, ring oss på brukerstøtte når du har pc`n din tilgjengelig!  
Man-fre kl 09-15. Lykke til!