

Sein høst og innsett av besetningen er riktig tidspunkt for en innsats mot lus. Sannsynligvis er lusebestanden liten nå, men vil vokse sterkt gjennom vinteren og både gi utrivelige dyr og skader på huden. Sterke angrep av blodlus på kalv vil kunne gi både sjukdom og dødsfall.

Ola Nafstad

Fagdirektør husdyr
i Animalia
ola.nafstad@animalia.no

Høstkrig mot lus

Lus er utbredt, og de aller fleste besetninger som ikke gjør noe aktivt for å bekjempe lus, har det. Særlig er pelslus utbredt. Ser vi på salget av lusemidler har dette økt over år, men fordelingen av salget gjennom året viser at for mange behandler på feil tidspunkt, på etterjulsvinteren når lusa oppdages og skaden alt har skjedd.

Hvem som bør behandle

Riktig tidspunkt for behandling er på høsten før bestanden av lus øker. Det er vanskelig å påvise lus på høsten, men følgende besetninger bør behandles uansett:

- Besetninger som ikke er behandlet på flere år
- Besetninger som kjøper dyr
- Besetninger som deltar på fellesbeite eller fellesfjøs deler av året
- Besetninger som har annet omfattende samarbeid

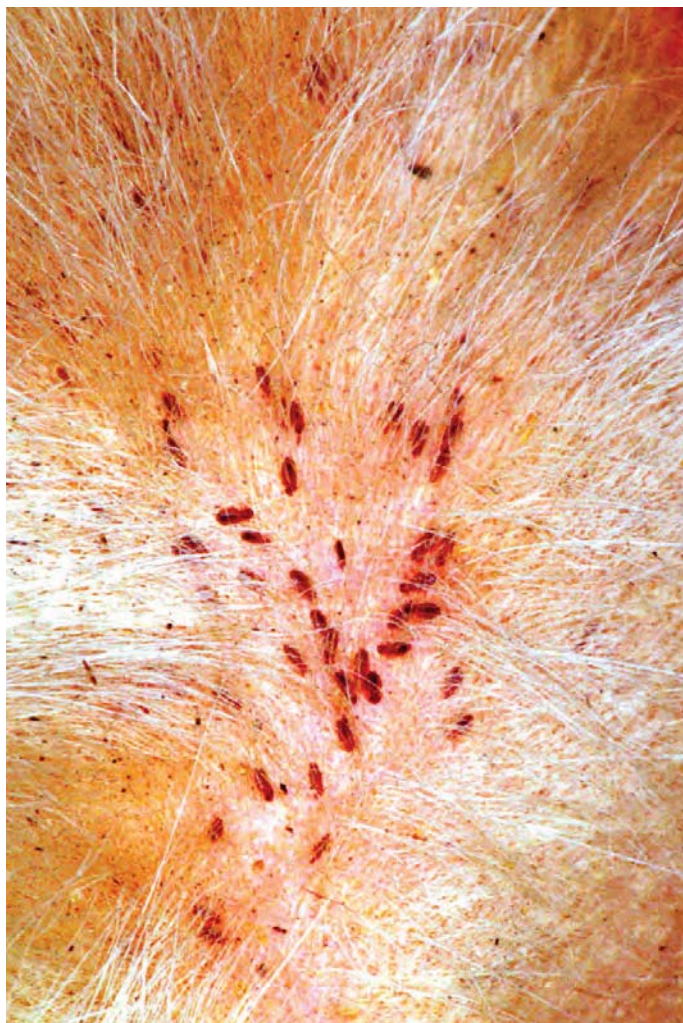
To typer midler

Det er nå flere aktuelle preparater tilgjengelig fra to ulike grupper av parasittmidler. En av disse gruppene virker også mot innvollsorm. Dette kan være aktuelt å kombinere i noen besetninger. Avklar dette med din veterinær. Administrasjonsmåten er uansett å helle en stripe langs rygglinja for de mest aktuelle preparatvalgene. Riktig dose rett på huden og ikke bare i hårlaget er avgjørende. Fra stripa langs rygglinja vil det aktive stoffet spre seg over hele huden. Aktuelle preparater har ingen eller svært kort tilbakeholdelsesfrist både for kjøtt og mjølk, men husk å avklare dette med din veterinær når dere legger opp behandlingen.

Viktig å huske

Det viktigste å huske på ved behandlingen er:

- Alle dyr i besetningen skal behandles. Lus er mest utbredt og skaper størst problemer hos kalver og ungdyr. Derfor skal alle dyr behandles, ikke minst okser og kviger på binge. For noen av preparatene er det advart mot å behandle kalver under 14 dager. Kan det unngås ved å planlegge litt, er det derfor en fordel.
- Klipping av alle dyr er en fordel for både lusebehandling og reine trivelige dyr generelt, men det er ingen forutsetning for å behandle mot lus. Det er bedre å behandle til riktig tidspunkt, og klippe når det blir anledning, enn å vente på at alle dyr er nyklippet og kanskje aldri komme så langt. Å klippe ei stripe langs ryggen kan være et godt og raskt alternativ som sikrer at preparatet kommer direkte på huden.
- Gjentas behandlingen etter 14 dager kan en oppnå å sanere besetningen helt. Det betyr at en kan slippe å behandle kommende år, forutsatt at besetningen ikke kjøper dyr eller har kontakt med andre besetninger på annen måte gjennom året.



Pelslus på storfe. Foto: Animalia

SMÅTT TIL NYTTE

For liten produktivitsvekst

En rapport fra University of Minnesota har beregnet at avlingene av mais, ris, hvete og soyabønner i snitt bare øker med 0,9 til 1,6 prosent i året. Dette vil bare dekke 38 prosent av den økningen som skal til for å fø en befolkning i 2015 på 9 milliarder. Rapporten konkluderer med at økt produksjon gjennom en bærekraftig intensifisering er fordelaktig framfor å klargjøre nye dyrkningsarealer. Men det understrekes økt produksjon må skje parallelt med en reduksjon i svinnet matvarekjeden. En undersøkelse har vist at så mye som halvparten av maten som produseres i verden aldri når fram til noen munn. Hvis dette problemet kunne løses er matproduksjonen i verden faktisk stor nok til å fø en voksende befolkning.

www.feedstuffsfoodlink.com