

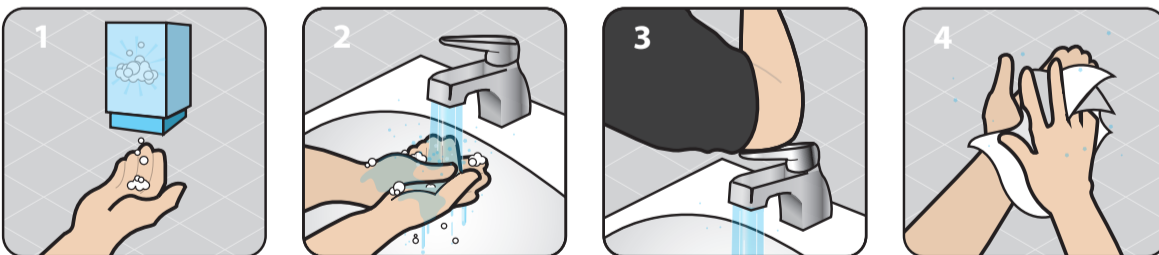
SMITTEBESKYTTELSE



BRUK AV SMITTESLUSE

Formål: Unngå å dra med deg smittestoffer fra skotøy, hender og utstyr over smitteskillet. Rekkefølge på skoskift og håndvask må tilpasses den enkelte smittesluseløsning.

1. Ta av ytterklær i uren sone.
2. Ta av utesko i uren sone idet du skal opp på rista, der det finnes rist, eller rett over i ren sone. Bruk aldri sko på ristene (barfotssoner)! Bruker du engangssokker utenpå uteskoene, tar du de på idet du trår over smitteskillet.
3. Vask alltid hendene med såpe, etterskyll og tørk med papir. Hånddesinfeksjon er et alternativ, forutsatt at hendene er synlig rene.



4. Trå direkte over i besetningens sko i ren sone.
5. Ta på besetningens eget overtrekkstøy i ren sone. Engangsovertrekkstøy er et alternativ.
6. Utstyr og annet som skal fra uren til ren sone skal være nytt, rengjort og eventuelt desinfisert. Må aldri stå direkte på gulvet! Bruk knagger, hulle, bord, beholdere, etc.
7. Vask også hendene når du skal ut – etter å ha hengt fra deg besetningens overtrekkstøy.



ETTER UTENLANDSOPPHOLD

Har du vært i utlandet, skal du ikke inn i fjøset før du har gjennomført kroppsvask og sko- og klesskift.

Ved kontakt med husdyr

Etter besøk i husdyrhold skal det gå minimum 48 timer før du går inn i fjøset hjemme. De siste 24 timer skal du ha oppholdt deg i Norge.

Ved smittsom sykdom

Ved kontakt med dyrehold eller sjuke og døde dyr i land hvor det er mistanke om eller utbrudd av alvorlig smittsom sykdom, plikter du å utvise større aktsomhet. Vent minimum 72 timer før du går inn i dyrehold i Norge. Søk råd hos Mattilsynet hvis du har spørsmål – ring 22 40 00 00.

48
timer

72
timer